

Участники реализации психолого-педагогической программы «Адаптационный интенсив» по социально-психологической адаптации студентов первого курса



Участники психологического сопровождения обучающихся ГБПОУ РО «КонстПК»

Администрация:

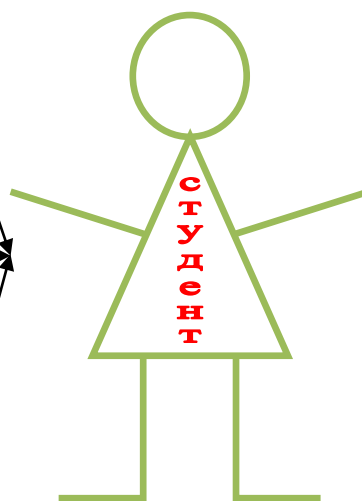
- проведение медико-педагогических консилиумов по случаям выявления студентов группы риска;
- организация обучения педколлектива;
- организация родительского всеобуча, собраний.

Классный руководитель, преподаватель:

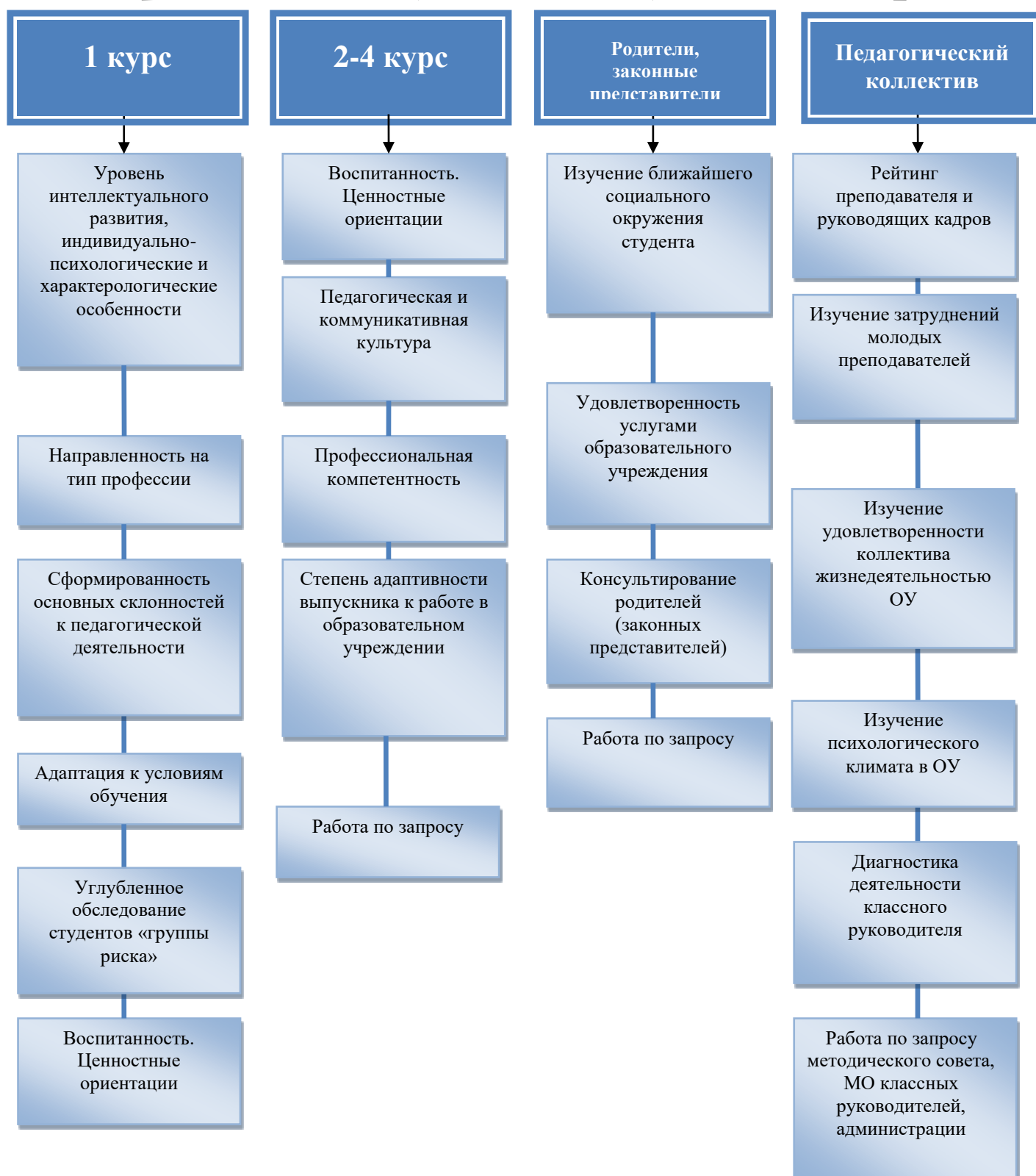
- выявление проблемных студентов;
- оказание поддержки;
- обращение внимания родителей на проявления отклонений в поведении;
- направление к специалистам (психологам, психотерапевтам);
- обращение внимания администрации колледжа;
- проведение тематических классных часов.
- проведение коррекционно-развивающих и профилактических мероприятий

Психолог:

- профилактика дезадаптации студентов к условиям обучения в колледже;
- профилактическая работа со студентами;
- коррекционно-развивающая работа со студентами;
- выявление студентов группы риска;
- оказание психологической помощи студентам, родителям;
- направление к специалистам;
- обучение педколлектива;
- организационно-методическое обеспечение педколлектива, студентов-выпускников.



Диагностическая работа педагога-психолога



Диагностическая работа классного руководителя, преподавателя ГБПОУ РО «КонстПК»

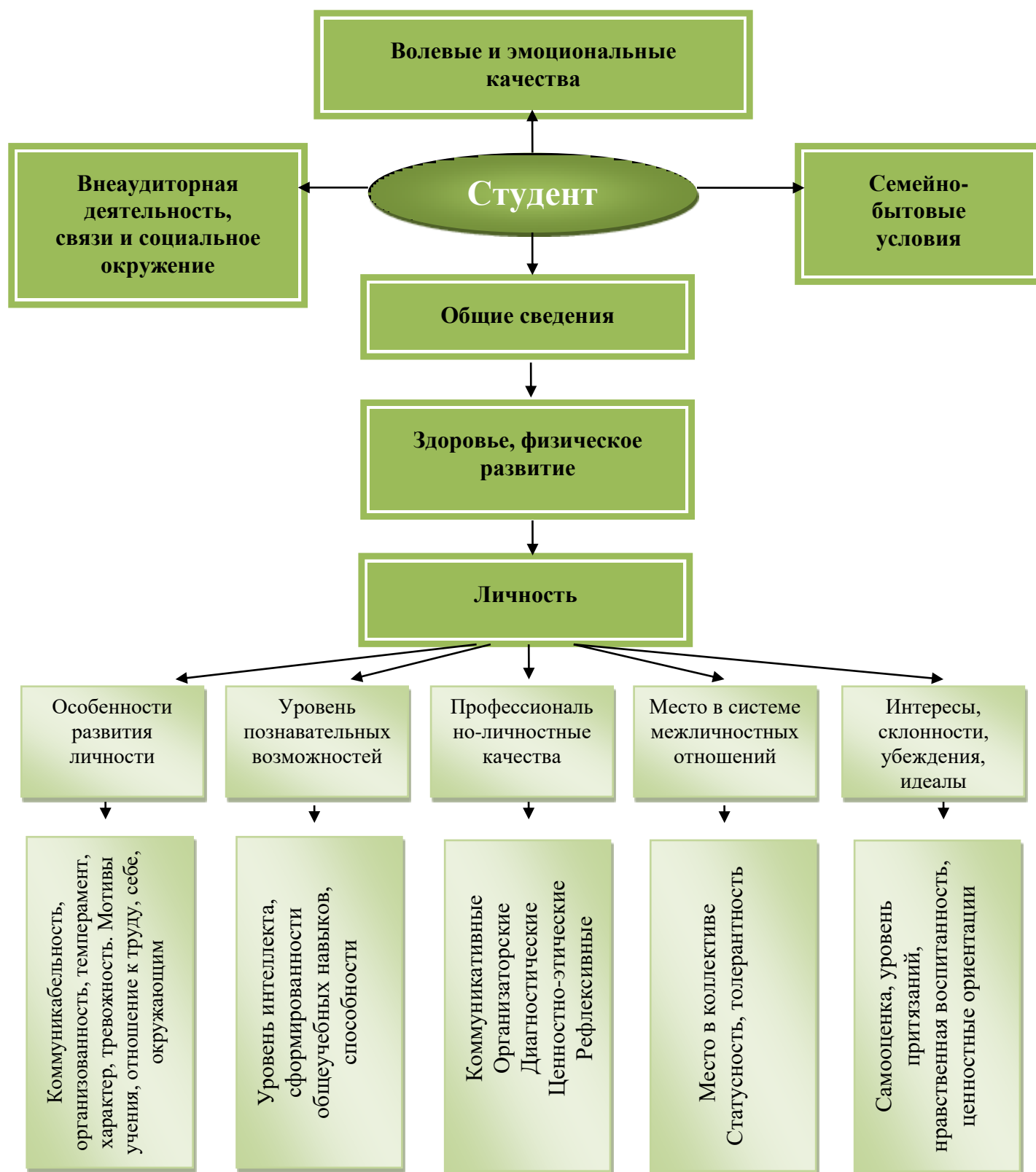
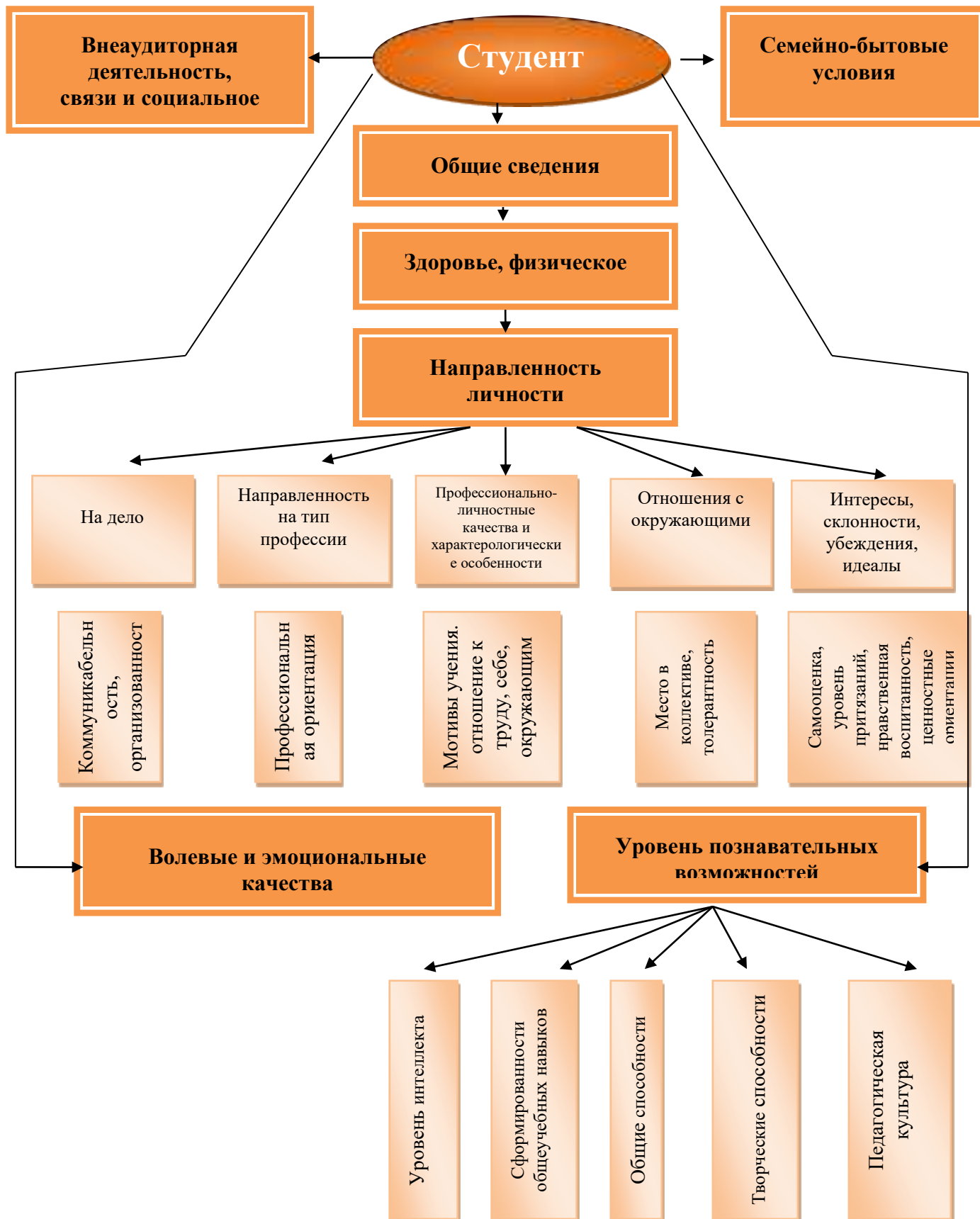


Схема изучения личности студента



МОДЕЛЬ ПСИХОЛОГО-ПЕДАГОГИЧЕСКОГО СОПРОВОЖДЕНИЯ

